

**ПРОГРАММА ВСТУПИТЕЛЬНЫХ ИСПЫТАНИЙ  
ПО РИСУНКУ**  
**на 1 курс федерального государственного бюджетного  
образовательного учреждения высшего образования  
«Грозненский государственный нефтяной технический университет  
имени академика М.Д. Миллионщикова» в 2021 году**

Вступительные испытания творческой направленности при приеме на направления подготовки 07.03.01 «Архитектура» требует наличия у поступающих лиц определенных творческих способностей.

Цель творческих испытаний обусловлена требованиями профессии.

Цель определяет задачи творческих вступительных испытаний, главными из которых являются: выявление творческого мышления абитуриента, а также способностей его владения графическими и цветовыми средствами в решении задач творческого испытания.

В связи с этим, на направления подготовки «Архитектура» предлагаются следующие творческие испытания:

1. Рисунок гипсовой головы
2. Рисунок натюрморта из трех гипсовых тел на среднесером фоне без складок.

**РИСУНОК ГИПСОВОЙ ГОЛОВЫ**

Экзаменационный рисунок гипсовой античной головы обнаруживает у абитуриентов способности понимания и передачи с помощью линейной и тональной графики правильно закомпонированного, узнаваемого, пропорционально выдержанного, конструктивно простроенного изображения объекта.

Продолжительность экзамена – 6 часов.

**Задача:** выполнить с натуры рисунок модели головы человека, являющейся сложной трехмерной природной формой и обладающей значительным содержанием. Это задание позволяет выявить природные художественные способности абитуриента, знания, приобретенные в процессе подготовки, и умение последовательно вести работу.

**Требуется:**

1. выбрать оптимальный размер изображения и грамотно разместить его на листе;
2. верно передать пропорции модели, отношения частей к целому;
3. выявить основные конструктивные особенности, взаимосвязи элементов между собой и с большой формой;
4. тщательно прорисовать детали;
5. передать средствами светотени пространственные характеристики и пластику формы.

Экзаменационная работа выполняется графитными карандашами различной твердости в течение 6 астрономических часов на проштампованном приемной комиссией листе формата А2.

Рисунок гипсовой головы выполняется из следующего перечня:

1. Венера 2. Аполлон 3. Антиной 4. Дорифор.

### **Критерии оценки экзаменационной работы**

Результаты вступительных испытаний в бакалавриат определяются по 100 балльной системе. Минимальный проходной балл – 40

#### **Размещение на листе - 0-20 баллов:**

10-20 баллов – все требования соблюдены;

0-10 баллов – композиция неуравновешенная;

0 баллов – грубые нарушения в композиции (рисунок не поместился в листе, изображение слишком крупное, слишком маленькое изображение).

#### **Конструктивное построение - максимальная оценка 60 баллов:**

60 баллов – все требования соблюдены;

40-50 баллов – незначительные неточности в передаче пропорций;

30-40 баллов – ошибки в перспективе и проработке отдельных деталей;

10-20 баллов – грубые ошибки в названных позициях;

0-10 баллов - отсутствие представления и навыков построения.

#### **Тональное решение объекта – максимальная оценка 20 баллов:**

20 баллов – световое решение подчеркивает конструктивное построение;

10 баллов – неточности в передаче глубинных пространств;

0 баллов – отсутствие представлений и навыков передачи тональных отношений.

### **РИСУНОК НАТЮРМОРТА ИЗ ТРЕХ ГИПСОВЫХ ТЕЛ НА СРЕДНЕСЕРОМ ФОНЕ БЕЗ СКЛАДОК**

Экзаменационный рисунок натюрморта из трех гипсовых тел на среднесером фоне без складок обнаруживает у абитуриентов способности понимания и передачи с помощью линейной и тональной графики правильно закомпонированного, узнаваемого, пропорционально выдержанного, конструктивно построенного изображения объектов.

Продолжительность экзамена – 4 часа.

**Задача:** С заданного места посадки в аудитории абитуриент выполняет линейно-конструктивный рисунок натюрморта с показом конструктивных разрезов и невидимых сторон и сохранением линий построения.

Для наиболее наглядного изображения объема предметов и передачи глубины пространства линейно-конструктивный рисунок дополняется тонировкой.

#### **Требуется:**

1. выбрать оптимальный размер изображения и грамотно разместить его на листе;
2. верно передать пропорции, отношения частей к целому;
3. выявить основные конструктивные особенности, взаимосвязи элементов между собой и с большой формой;
4. тщательно прорисовать детали;
5. передать средствами светотени пространственные характеристики и пластику формы.

Экзаменационная работа выполняется графитными карандашами различной твердости в течение 4 астрономических часов на проштампованном приемной комиссией листе формата А2.

Натюрморт составляется из гипсовых фигур следующего перечня:

1. Куб
2. Конус
3. Призма шестигранная
4. Шар
5. Шестигранник
6. Цилиндр
7. Яйцо
8. Призма восьмигранная
9. Пирамида трехгранная.

### **Критерии оценки экзаменационной работы**

Результаты вступительных испытаний в бакалавриат определяются по 100 балльной системе. Минимальный проходной балл – 40

#### **Размещение на листе - 0-20 баллов:**

10-20 баллов – все требования соблюдены;

0-10 баллов – композиция неуравновешенная;

0 баллов – грубые нарушения в композиции (рисунок не поместился в листе, изображение слишком крупное, слишком маленькое изображение).

#### **Конструктивное построение - максимальная оценка 60 баллов:**

60 баллов – все требования соблюдены;

40-50 баллов – незначительные неточности в передаче пропорций;

30-40 баллов – ошибки в перспективе и проработке отдельных деталей;

10-20 баллов – грубые ошибки в названных позициях;

0-10 баллов - отсутствие представления и навыков построения.

#### **Тональное решение объекта – максимальная оценка 20 баллов:**

20 баллов – световое решение подчеркивает конструктивное построение;

10 баллов – неточности в передаче глубинных пространств;

0 баллов – отсутствие представлений и навыков передачи тональных отношений.

## **ОСНОВНАЯ ЛИТЕРАТУРА**

1. Чиварди Д. «Рисунок. Художественный портрет». М.: Эксмо, 2006. — 64 с, ил. — (Классическая библиотека художника).

2. Гордон Л. «Техника рисования головы человека»/ перевод с англ. Зайцевой Е. М.: Эксмо, 2004. — 120 с.

3. Тихонов С. В. и др. «Рисунок» / С. В. Тихонов, В. Г. Демьянов, В. Б. Подрезков.— М.: «Архитектура-С» 2004.—296 с

4. Браун Д. «Учитесь рисовать перспективу» / Пер. с англ. Н. В. Кремко; худ. обл. М. В. Драко. - Мн.: ООО «Попурри», 2002. - 48 с.:ил. - (Серия «Учитесь рисовать»).

## **ДОПОЛНИТЕЛЬНАЯ ЛИТЕРАТУРА**

1. Тихонов С. В. и др. «Рисунок»: Учеб. пособие для вузов / С. В. Тихонов, В. Г. Демьянов, В. Б. Подрезков.— М.: Стройиздат, 1983.—296 с

**Составитель:**  
Председатель предметной комиссии

Ш.А. Насуханов

Директор ДУМР

М.А. Магомаева



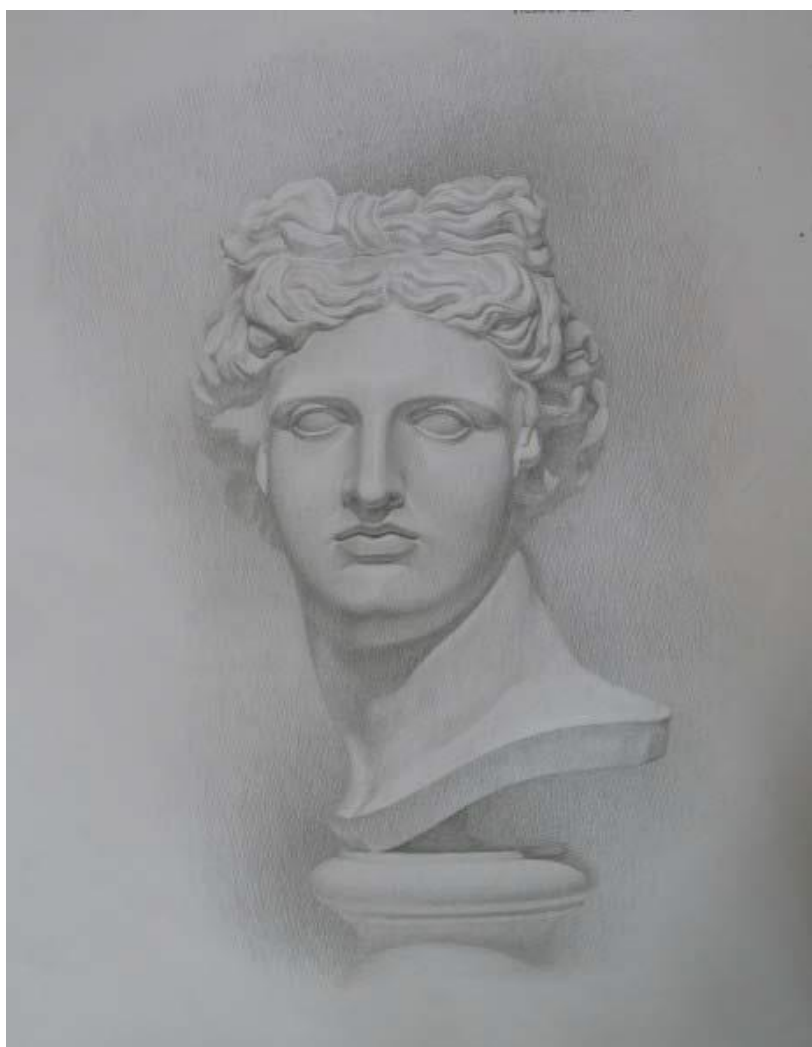
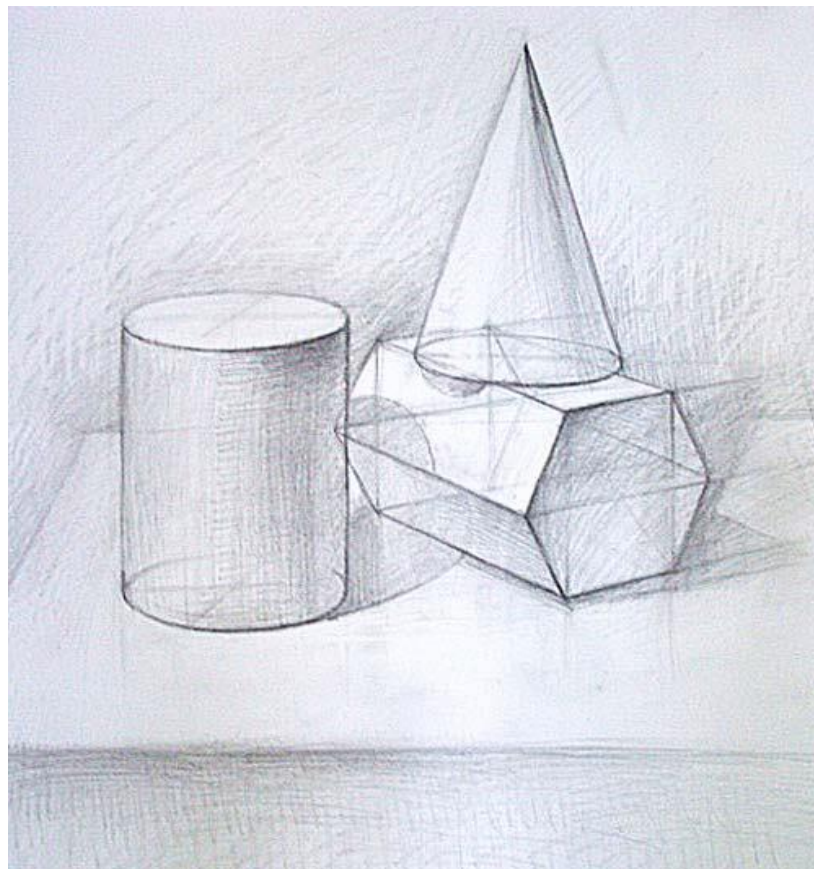
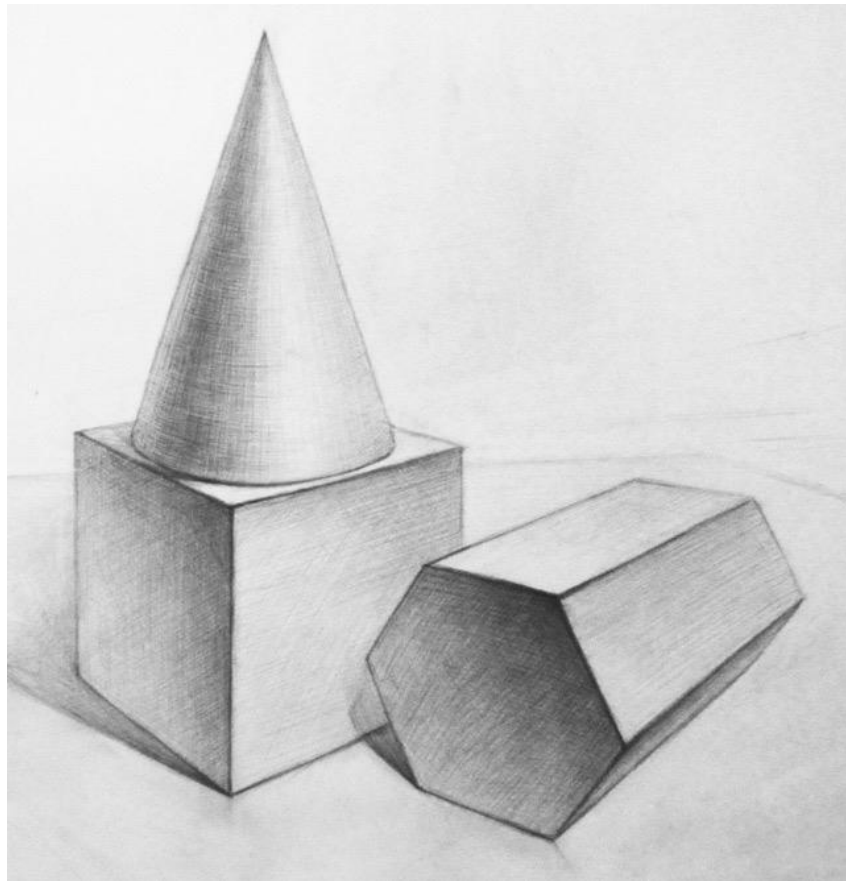


Рисунок гипсовой головы



Натюрморт из трех гипсовых тел на среднесером фоне без складок